

Le cycle de vie du papillon (CP)

1) Découpe chaque photo et colle-la à côté du texte qui correspond.

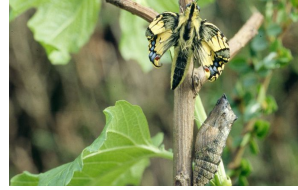
La femelle papillon pond des oeufs qui deviendront de minuscules chenilles.

La petite chenille mange les feuilles pour devenir grande.

Quand elle a fini de grandir, la chenille se fixe sur une plante avec un fil de soie.

La chenille devient une chrysalide. A l'intérieur, elle se transforme.

Après quelques jours, un papillon sort de la chrysalide.



2) Remets de l'ordre dans les phrases du texte. Seuls les cadres grisés sont mélangés.

Pour cela découpe les cadres textes puis colle-les ci-dessous.

1 *La femelle papillon pond des oeufs qui deviendront de minuscules chenilles.*

2

3

4

5 *Après quelques jours, un papillon sort de la chrysalide.*



Machaons adultes

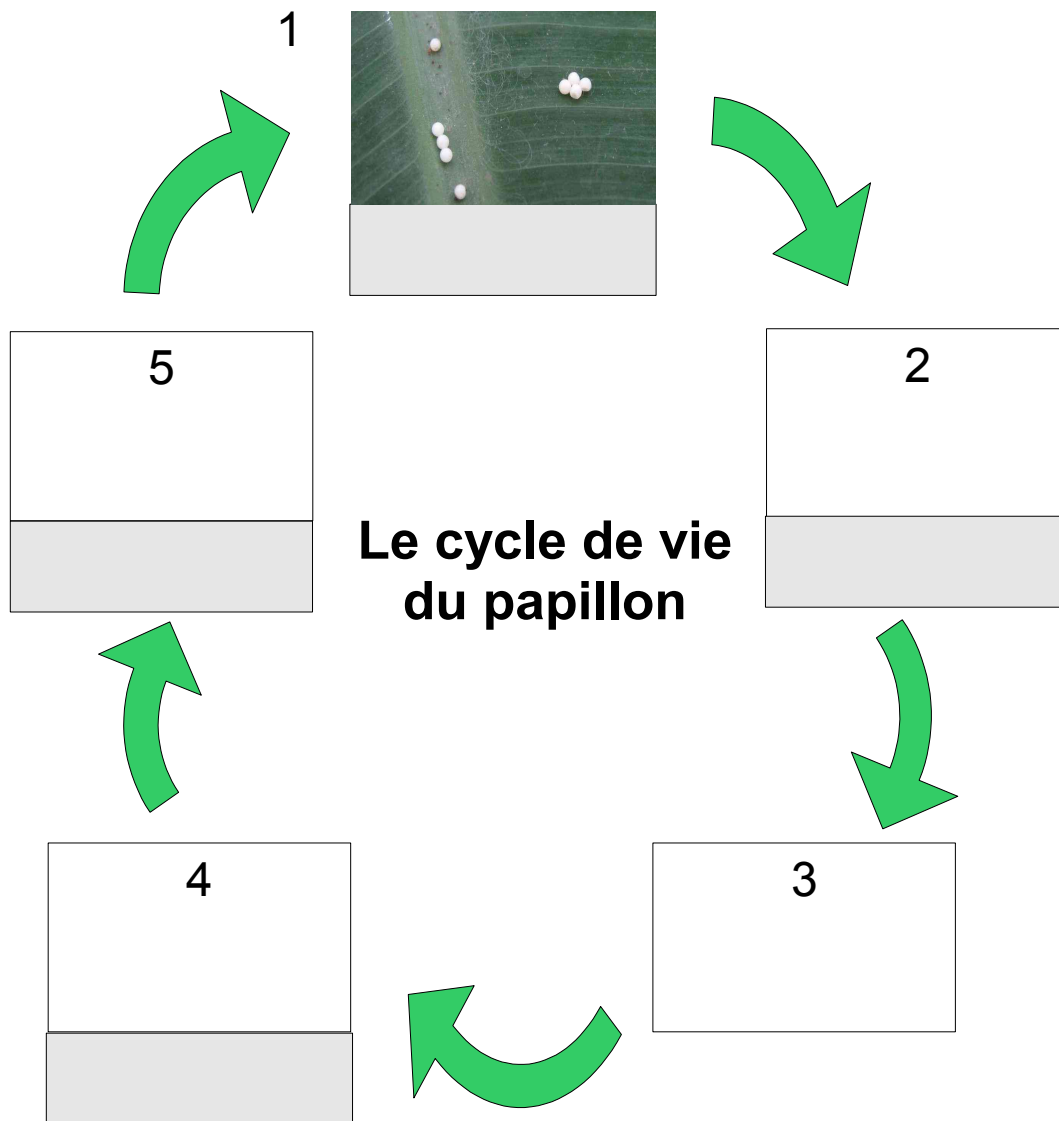
La chenille devient une chrysalide. A l'intérieur, elle se transforme.

Quand elle a fini de grandir, la chenille se fixe sur une plante avec un fil de soie.

La petite chenille mange les feuilles pour devenir grande.

Le cycle de vie du papillon

3) Découpe et colle les photos pour reconstituer le cycle de vie du papillon.



4) Écris chaque mot sous la photo correspondante.

La chrysalide

Les oeufs

La chenille

Le papillon