

Rendez-vous TICE



Les Fleurs



# Identifier le vivant

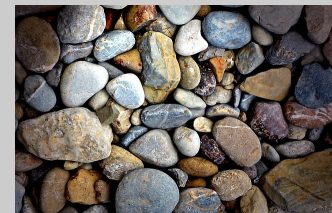
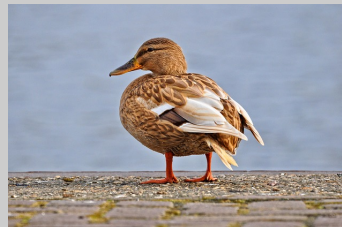
Parmi les images ci-dessous, **trie ce qui a besoin d'eau pour vivre et grandir.** Puis place chaque titre au bon endroit.



VIVANT



NON-VIVANT





# Identifier le vivant

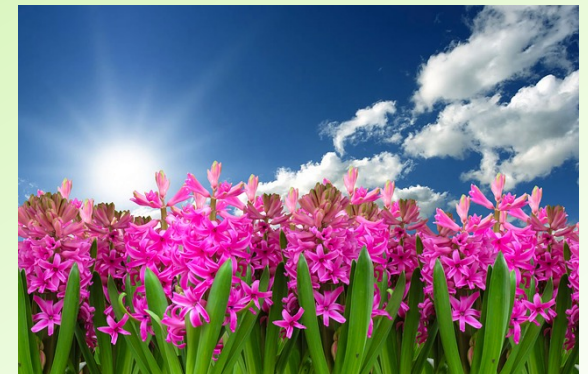
									eau
--	--	--	--	--	--	--	--	--	-----

Complète le texte en choisissant parmi les mots ci-dessus. Recopie ou copie-colle ces mots dans les cases blanches :

Les  ont besoin d'  pour  et .

Le , le , la  sont **VIVANTS**.

Le , l' , la  sont **NON-VIVANTS**.





# Qu'est ce qu'une fleur ?

Une fleur, c'est une partie de la plante à un moment donné. A l'aide de l'outil flèche, légende l'image ci-dessous .

## Plant de fraisier





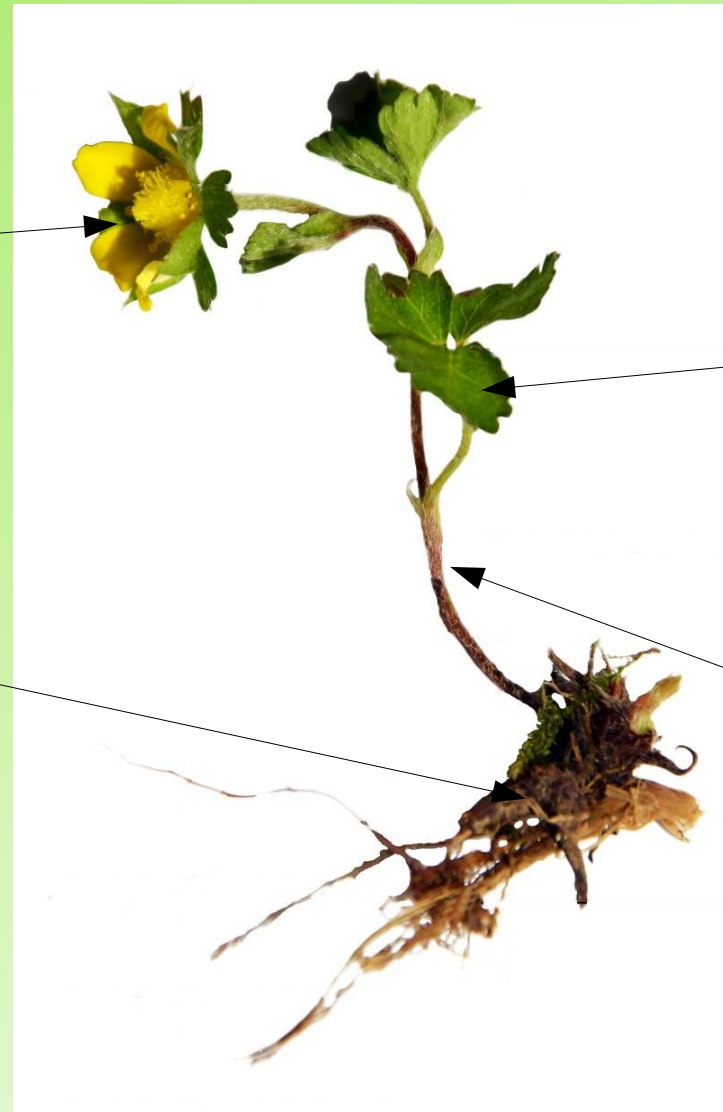


# Qu'est ce qu'une fleur ?



Maintenant, associe la définition aux différentes parties en les coloriant de la même couleur .

## Plant de fraisier



Fleur

Feuille

Racines

Tige

Elle sert à fixer la plante au sol. Elle sert aussi à y puiser l'eau et les éléments nutritifs nécessaires à son développement.

C'est la partie qui prolonge la racine et qui porte les feuilles. Les éléments nutritifs circulent à l'intérieur.

Elle se transforme en fruit contenant des graines.

Elle permet à la plante de fabriquer des « aliments » à partir de la lumière du soleil.

# Qu'est ce qu'une fleur ?

C'est une partie de la plante à un moment donné. Trouve la définition qui correspond à chacune des parties de la plante : fleur, tige, racine et feuille puis à l'aide de l'outil flèche, légende la photo.

## Plant de fraisier

Elle se transforme en fruit contenant des graines.

Elle permet à la plante de fabriquer des « aliments » à partir de la lumière du soleil.

C'est la partie qui prolonge la racine et qui porte les feuilles. Les éléments nutritifs circulent à l'intérieur.

Elle sert à fixer la plante au sol. Elle sert aussi à y puiser l'eau et les éléments nutritifs nécessaires à son développement.





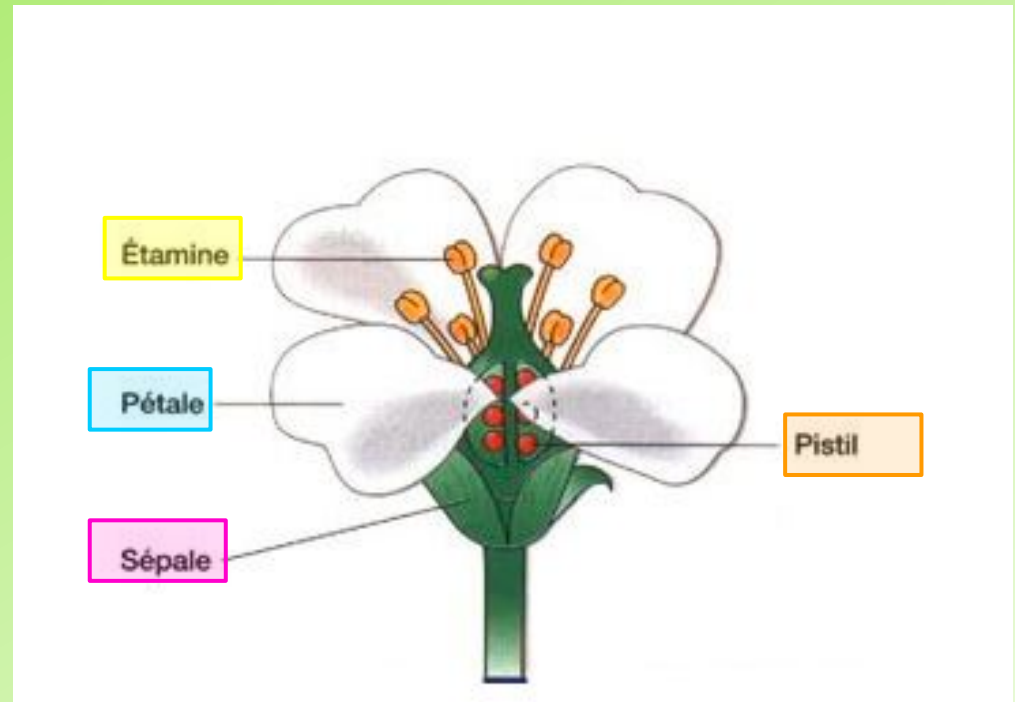
# Qu'est ce qu'une fleur ?

Observe la fleur de plus près puis associe la définition aux différentes parties en les coloriant de la même couleur.

## Fleur de fraisier

C'est la partie femelle de la fleur.  
Il contient les ovaires qui donneront les graines.

Ils sont généralement verts et au nombre de cinq.  
Ils protègent la fleur pendant qu'elle se forme.



Ils servent aussi à protéger le centre de la fleur.  
Ils sont souvent colorés pour attirer les insectes comme les abeilles ou les papillons.

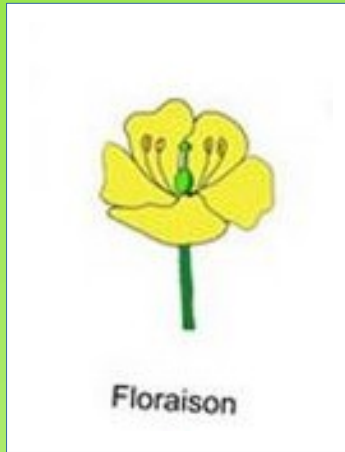
Ce sont les pièces mâles de la fleur.  
Elles contiennent les grains de pollen.





# Que devient la fleur ?

Voici différents stades du développement de la fleur. Replace les images dans l'ordre.



1



2



3



4



5



# A la découverte des fleurs

Voici des photos de fleurs connues. **Cherche-les** dans le dictionnaire de fleurs puis place un symbole sur la case jaune devant leur nom.



- Iris
- Bouton d'Or
- Pivoine
- Jonquille



- Primevère
- Coquelicot
- Tulipe
- Genêt



- Bouton d'Or
- Pâquerette
- Tournesol
- Marguerite



# A la découverte des fleurs

Voici des photos de fleurs connues. **Cherche-les** dans le dictionnaire de fleurs puis place un symbole sur la case jaune devant leur nom.



- Cyclamen
- Arum
- Bleuet
- Lavande



- Primevère
- Muguet
- Narcisse
- Magnolia



- Pensée
- Violette
- Mauve
- Bleuet





# Protéger la biodiversité

Les différentes espèces de fleurs constituent la biodiversité. Certaines espèces sont en voie de disparition et sont protégées.  
Voici la photo d'un panneau placé dans la Combe Lavaux près de Gevrey-Chambertin et d'une capture de l'application « Côte Dijon » .

Place ces carrés jaunes sur le symbole qui concerne les fleurs. Que signifie t-il ?



**La Combe de Fixin** NOUVEAU

Boucle de 3,5 km associant n...  
⌚ 1h30 | 🏔️ 140 m | 🏠

Vous entrez dans un espace naturel protégé, merci de respecter la réglementation.

Merci de respecter les sites de nidifications du Faucon pèlerin du 15 février au 15 juin sur les falaises d'escalade de la Côte dijonnaise.

Ce logo signifie :



# Protéger les fleurs biodiversité

Observe ces deux photos prises à la combe Persil de Dijon concernant les fleurs sauvages.





# Protéger la biodiversité

Si tu étais une fleur sauvage, que dirais-tu aux promeneurs pour éviter de te marcher dessus ou de te cueillir ?

————▶ **Reconstitue les phrases à l'aide des étiquettes-mots.**

**1.**

Si tu me cueilles je te pique !

**2.**

Qui me piétine récolte ma colère !



# Les fleurs dans la peinture

Les fleurs ont inspiré de nombreux artistes. Voici un tableau de Monet. Identifie les fleurs représentées et complète le cartel avec le titre de l'œuvre choisi dans la liste déroulante.



Coquelicots, environs d'Argenteuil

1873 Claude Monet

*Photo (C) RMN-Grand Palais (musée d'Orsay) /  
Hervé Lewandowski*

*musée d'Orsay*

*<http://www.musee-orsay.fr/>*

# Les fleurs dans la peinture

Les fleurs ont inspiré de nombreux artistes. Voici une tapisserie. Identifie les fleurs représentées et complète le cartel avec le titre de l'œuvre choisi dans la liste déroulante.



semis de fleurs de lys

*Photo (C) RMN-Grand Palais (musée de Cluny - musée national du Moyen-Âge) / Gérard Blot / Christian Jean*

*Paris, musée de Cluny - musée national du Moyen Âge*

# Les fleurs dans la peinture

Les fleurs ont inspiré de nombreux artistes. Voici un plateau décoratif. Identifie les fleurs représentées et complète le cartel avec le titre de l'œuvre choisi dans la liste déroulante.



iris

Pierre Louis Dagoty

Photo (C) RMN-Grand Palais (musée des châteaux de Malmaison et de Bois-Préau) / Gérard Blot

Rueil-Malmaison, châteaux de Malmaison et Bois-Préau

<http://musees-nationaux-malmaison.fr/chateau-malmaison/>