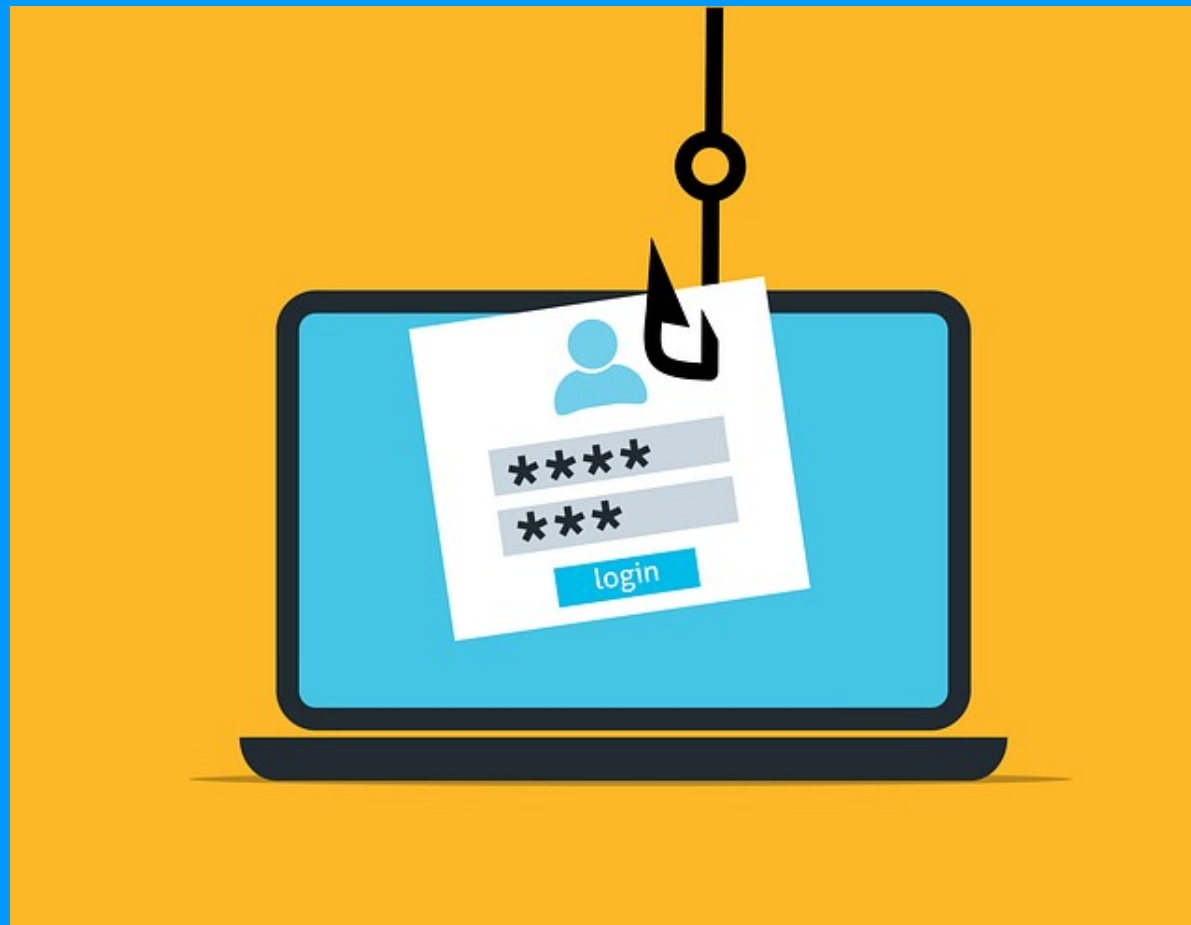
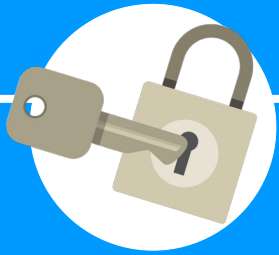


# LES MOTS DE PASSE

Créer un mot de passe sécurisé





## Posons-nous quelques questions ...

En échangeant avec les autres élèves de la classe et avec l'aide de ton enseignant, réponds aux questions suivantes.

Écris tes réponses dans les cadres sous la question.

1- D'après-toi, à quoi sert un mot de passe sur un ordinateur?

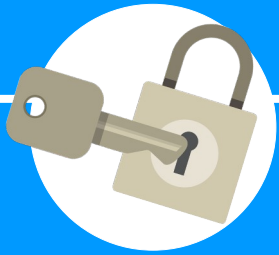
2- Comment faire pour créer un mot de passe ?

Regarde cette vidéo en te concentrant. Tu peux la visionner plusieurs fois si tu n'as pas tout compris. Ensuite tu pourras tourner la page.



Démarrer vidéo

Source : <https://www.lumni.fr/video/les-mots-de-passe>



## Testons nos connaissances ...

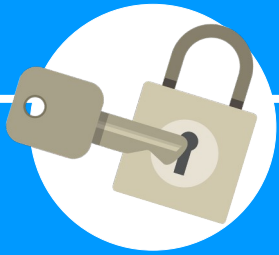
Coche la ou les réponses qui te **semblent** correctes.

### 1- A quoi peut servir un mot de passe ?

- |   |  |
|---|--|
| <input type="checkbox"/> Partager des images avec des camarades.                | <input type="checkbox"/> Se connecter à un espace personnel (ENT, Mail, Edutwit ...) |
| <input type="checkbox"/> Déverrouiller l'accès à un ordinateur ou une tablette. | <input type="checkbox"/> Protéger tes données personnelles.                          |

### 2- Un mot de passe doit-il être :

- |                                 |                                    |
|---------------------------------|------------------------------------|
| <input type="checkbox"/> simple | <input type="checkbox"/> compliqué |
|---------------------------------|------------------------------------|



## Testons nos connaissances ...

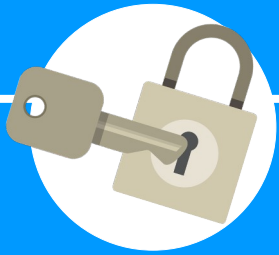
Coche la ou les réponses qui te semblent correctes.

### 3- Pour créer un mot de passe sécurisé, je peux utiliser :

- |  |  |
|--|--|
| <input type="checkbox"/> ma date de naissance                                    | <input type="checkbox"/> mon nom et mon prénom |
| <input type="checkbox"/> une suite de lettres et de chiffres qui n'a pas de sens | <input type="checkbox"/> le nom de mon chien   |

### 4- La série de chiffres et de lettres doit-elle être :

- |  |   |
|--|---|
| <input type="checkbox"/> longue (plus de 5 caractères) | <input type="checkbox"/> courte (moins de 5 caractères) |
|--|---|



## Testons nos connaissances ...

Coche la ou les réponses qui te semblent correctes.

### 5 - Pour être sûr de ne pas perdre mon mot de passe, je peux :

☐ le dire à mon meilleur ami

☐ le confier à mes parents

☐ le donner à mon frère ou à ma soeur

☐ l'écrire dans un endroit secret

Dans la vidéo, Mitsy et son frère découvrent une méthode pour créer un mot de passe compliqué et facile à retrouver !

D'abord on choisit une phrase qu'on aime bien et dont on peut se souvenir facilement ... ensuite on sélectionne la première lettre de chaque mot et même les signes de ponctuation...

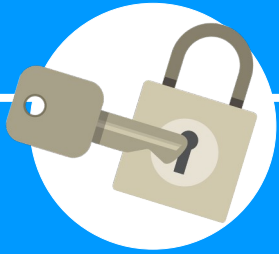
Fourmiz est 1 super jeu !

... et on obtient un mot de passe !!

Fe1sj!

Il ne reste plus qu'à écrire la phrase dans un cahier secret, pour être sûr de pouvoir le retrouver si on l'oublie.

On va voir si tu as compris, tourne la page et relève le défi !



## Créer un mot de passe avec la technique de Mitsy

Copie et colle les mots de passe sous les phrases qui leur correspondent.  
Attention, il y a des pièges.

Je chante 1 heure  
le matin !

Jae4!f

Jc1hlm!

J'ai éternué 4 fois !

Mas2d?

l5ccddlc

Marie a soufflé 2  
bougies ?

Mas2b?

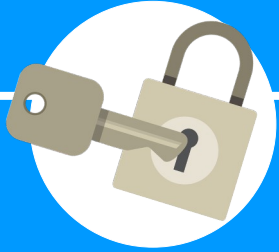
J'ae4f!

Les 5 chats courent  
dans la campagne.

jc1hhlm!

L5ccdlc.





## Créer un mot de passe avec la technique de Mitsy

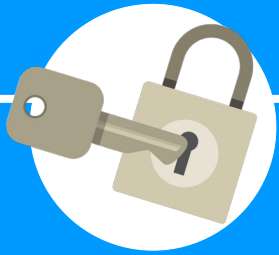
A toi de saisir les mots de passe grâce aux phrases suivantes ! Fais attention aux majuscules et à la ponctuation.

Tu as 8 ou 9 ans ?

Bonjour !  
Je prendrai 1 jus !

Comment vont  
tes 2 frères ?

Je veux bien  
3 gâteaux !



## Pourquoi faut-il utiliser un mot de passe compliqué ?

Surligne en jaune les propositions vraies.

### MON ESPACE NUMÉRIQUE EST SÉCURISÉ PAR UN MOT DE PASSE COMPLIQUÉ

Personne ne peut se connecter à ma place.

N'importe qui peut se connecter sur mon compte.

Je sais que mon espace numérique n'appartient qu'à moi.

Je protège mes données personnelles.

Quelqu'un pourrait changer mon mot de passe et bloquer Mon espace numérique.

Une personne malveillante peut se servir de mes données et les effacer.

**BRAVO !**

Maintenant que tu es un As du Mot de Passe, tu peux créer le tien !

Dans ton cahier de brouillon tu peux à ton tour écrire une phrase  
et sélectionner les premières lettres de chaque mot.

Écris ton mot de passe dans un endroit secret, tu peux aussi le confier à tes parents.

**Mais surtout, ne le dis à personne d'autre !**

*Largement inspiré du livre numérique de Fabrice Laporte  
(enseignant dans l'académie de Nantes) avec son autorisation*